

Problematika sběru a vyhodnocování dat v oblasti nezávislé kultury

V českých reáliích, před a během Covidu

Luboš Louženský
lubos@louzensky.cz



O mně

MgA. Produkce na DAMU (2018) s diplomovou prací na téma **System statistického sledování a vyhodnocování divadel v ČR**, na základě předchozího výzkumu, podpořeného AMU, společně s Petrem Prokopem.

IDU (na čem se aktuálně podílím):

- Vypracování **Metodiky mapování oblasti nezávislého divadla s přesahem do dalších žánrů**
 - Vznik nové segmentace českého divadla, především pak definice “Nezávislého divadla”
- **Mapování dopadů koronaviru na kulturní sektor (Covid-19)**

Stav sběru dat v ČR

Stav sběru dat v ČR

Existuje jeden státem určený sběratel dat - Národní informační a poradenské středisko pro kulturu (NIPOS), útvar CIK (Centrum informací a statistik kultury)

- Sběr dat je povinný pod pokutou, probíhá jednou ročně, formou ročního výkazu.
- Součástí sběru dat jsou i ekonomické ukazatele pro Satelitní účet kultury.
- Data jsou dostupná pouze v agregované podobě tak, aby nemohlo dojít k identifikaci konkrétní zpravodajské jednotky. Zpracování dat je zpoplatněno.
- NIPOS si sám spravuje vlastní adresář zpravodajských jednotek.

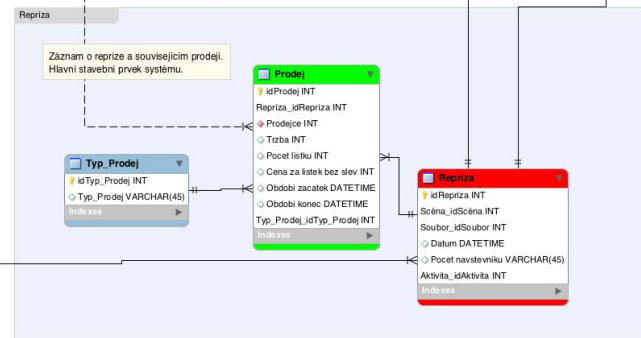
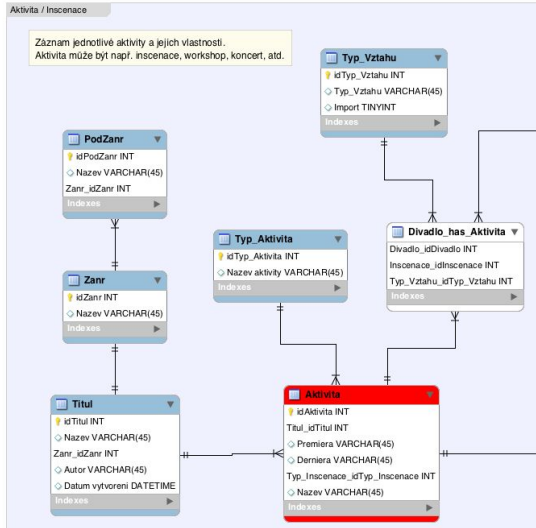
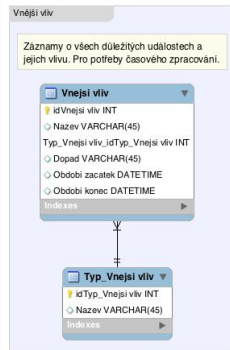
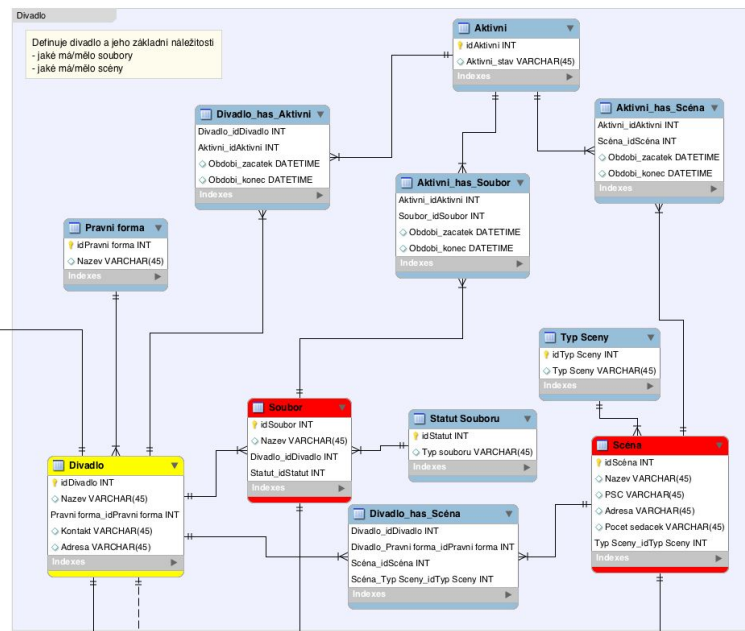
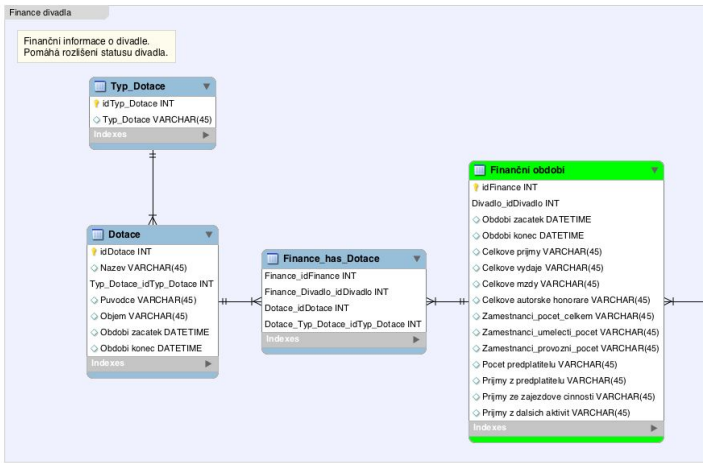
Stav sběru dat v ČR - problémy

- Dlouhodobý nezájem ze strany ministerstva o sběr dat a jeho výsledky
 - Především pak zpětná vazba na sbírané metriky a případné nepřesnosti. V roce 2018 došlo na základě naší zpětné vazby ke zpřesnění - především pak **problematika koprodukcí a hostování**.
- Sběr dat je sice povinný, ale nikdo nebyl pokutován za jeho nedodání či nepřesnosti
 - Instituce často vykazují různá čísla do NIPOSu, do závěrečné zprávy a do grantové žádosti.
 - Chybějící metriky jsou dopočítávány odhadem dle historických dat
- Kvůli sběru ekonomických dat došlo k možnosti "utajit" odevzdaný výkaz a k nemožnosti data poskytovat mimo NIPOS.
- Nekonečná otázka zda jsou v adresáři všichni - očekává se proaktivita samotných institucí, že se upíší k povinnosti odevzdat výkaz

Stav sběru dat v ČR - jde to i jinak a lépe

Na AMU jsme připravili systém (automatického) sběru a vyhodnocování dat, i na základě zahraniční inspirace (především report SOLT* a Audience Agency):

- Napojení na ticketing (externí i interní) pro automatický sběr dat
- Sledování vnějších vlivů a jejich reporting
- Denní a týdenní statistiky
- Benchmarking (lokální i segmentový)
- Sběr dat a následné poskytování (např. výkaz NIPOS, akademický výzkum)
- Napojení na grantové systémy (žádosti; včetně průběžného vyhodnocování grantů)
- Sběr informací o publikách, včetně geografické i spotřební segmentace



Metodika mapování oblasti
nezávislého divadla s přesahem
do dalších žánrů (IDU)

Kdo, nebo co, je to “nezávislé divadlo”?

Historická definice je nepostačující, je totiž v extrémech nepřesná. A dlouhá. A nezávislé divadlo se v čase silně proměňuje.

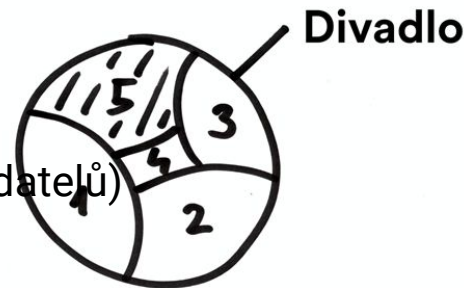
Tzv. nezávislá divadla jsou pak definována jako divadla soukromá, zakládaná a provozovaná nestátním neziskovým sektorem většinou jako zapsané ústavy, zapsané spolky, společnosti s ručením omezeným a obecně prospěšné společnosti. Posláním těchto divadel je samostatně vytvářet a veřejně provozovat divadelní tvorbu výhradně v souladu s uměleckým a provozním zaměřením svých zakladatelů a bez ohledu na vytváření zisku. Tato divadla svou tvorbou rozšiřují kulturní nabídku nad rámec sítě veřejných divadel a stejně jako veřejná divadla poskytují veřejnou kulturní službu, a proto je jejich provoz podporován formou dotací z veřejných rozpočtů.

Pro statistiku ale definici nutně potřebujeme, jinak nevíme, čí data sbírat a vyhodnocovat. Definici ideálně úplně jednoznačnou.

(Nová) Definice nezávislého divadla.

Definice negativním vymezením. Nezávislé divadlo **není** (ve zkratce):

1. Veřejným divadlem (zřizována, či založena státní správou)
2. Komerčním divadlem (hlavním posláním je generovat zisk pro vlastníka)
3. Amatérským divadlem (nejsou založené za účelem obživy zakladatelů)
4. Školním divadlem (hlavním posláním je vzdělávání a příprava na profesi)
5. To co zbude po identifikaci předchozích skupin, je nezávislé divadlo.



Metodika mapování

- Identifikace relevantních (pro všechna divadla) metrik
 - Jak metriky sbírané NIPOS, tak i některé další, relevantní pro mapování
- Výběr jejich počtu a detailu s ohledem na administrativní zátěž respondentů

Cílem je připravit metodiku sběru dat a po dalších 5 let pak data sbírat a vyhodnocovat za účelem umět říci, jak “velké” je nezávislé divadlo a následně ho umět podpořit.

Pilotní testování na členech AND (Asociace Nezávislých Divadel) v roce 2019

Mapování dopadů koronaviru na kulturní sektor (Covid-19)

<https://www.idu.cz/covid>

Jaro

Základní **motivace je mapování situace**, především pak pro akademické potřeby.

Skládá se dohromady minitým Katedry Arts managementu VŠE, Katedry produkce DAMU a IDU a ustanovuje se cíl mapovat (pouze) živé umění.

Způsob: **dotazníkové šetření se 7 mutacemi** (DO, DJ, HO, HJ, VOK, VON, VJ)

Dotazník vzniká během tří týdnů, včetně oponentury od profesionálů i MK ČR.

Ministerstvo vyjadřuje opatrný zájem. (Především, aby vidělo čísla dříve, než novináři)

Výzkumná otázka

- U organizací
 - Jak moc se během krize propadl kulturní sektor? Kolik chybí financí, ale i výkonů?
 - Jaký je dopad na zaměstnance kulturních organizací? Nedochozí k propouštění? Nebo snižování platů?
 - Jaké nové aktivity se naopak dějí?
- U jednotlivců
 - Jak moc jsou jednotlivci, pracující v kultuře, připraveni na krizi? Jak moc na ně dopadá? Mají šanci ji zvládnout?

Sběr dat

S předpokladem, že krize bude trvat pouze jaro, byl zvolen následující plán sběru:

- Po dobu krize a uzavření divadel měsíční sběr dat
- Po skončení krize do konce roku kvartální sběr.

Celkem proběhly 3 kola měsíčního sběru dat (a jedno doplňkové).

Respondent	Počet
Divadlo a tanec - jednotlivec / zaměstnanec, OSVČ vč. osob na volné noze	384
Divadlo a tanec - organizace	151
Hudba - jednotlivec / zaměstnanec, OSVČ vč. osob na volné noze	415
Hudba - organizace , kapely, instituce, koncertní sály	108
Výtvarné umění - jednotlivec / zaměstnanec, OSVČ vč. osob na volné noze	64
Výtvarné umění - organizace včetně muzeí	80
Celkový součet	1202

Problémy

- **Dotazník je otevřený komukoliv**
 - Potřeba kontroly vstupních dat. Inherentní nepřesnost mapování.
- **Zároveň nám neodpoví všichni**
 - Je proto potřeba metodiky dopočtu na celek. Zvolili jsme poslední dostupná data z NIPOS (za rok 2018!!).
 - V některých případech ale jednotná srovnatelná data neexistují, například u hudby, kde nakonec pro koeficient dopočtu bylo použito 13 různorodých zdrojů.
- **Snaha o přesnost, a zároveň pokrytí krize**
 - Volba metrik a jejich množství (všechny mutace dohromady tvoří 291 sloupců!!!)
 - Některé otázky slouží jako kontrolní, či k predikci na další měsíc.
- **Nadšení vs. čas**
 - Krize často běží mnohem rychleji, než my. Zároveň velký tlak na dodání průběžných výsledků.
- **Respondenti a jejich kognitivní schopnosti**
 - Napíšete vyplňujete v tis. Kč. Vyplní i s haléři.
 - Dlouhý proces ledňní papíků k jednotlivým metrikám

Výsledky za Covid jaro - Divadlo

1. Finanční dopad nebyl tak výrazný, především díky grantům, především pak těm víceletým. Zároveň stále docházelo k proplácení projektových grantů, i když nemohly být realizovány. I tak je **propad za 4 měsíce 250+ mil. Kč. (v segmentu nezávislého a veřejného divadla)**
2. Zároveň dochází nutně k vyčerpávání samospráv, tedy budoucí granty nebudou udělovány v takové výši a šíři jako doposud.
3. U divadel také pozorujeme ještě důležitější trend, a tou je **absence dlouhodobého růstu divadla**. Divadelní segment finančně stagnuje (dle dat za poslední tři roky) – v reálných číslech propadá

Ponaučení

Co jsem vám především chtěl předat

Je absolutně nutné, mít dlouhodobě aktivní, detailní, věrohodný a nezávislý sběr dat. Ideálně automatizovaný a formě otevřených dat.

(Pak by sledování dopadů Covidu byla hračka.)

Je nutné se začít zabývat i jednotlivci v kultuře, nejen institucemi (40% respondentů nemělo nárok na podporu, kvůli souběhu OSVČ a zaměstnání - což do té doby nikdo netušil).

Kvalitní data jsou pak i skvělým nástrojem jak snížit administrativní zátěž, narovnat a zpřesnit grantové podmínky (včetně vyhodnocování) a především **pro cílenou podporu kultury.**